

PARZLICH s.r.o.

nám. Míru 1217, 768 24 Hulín, Česká republika

IČ: 29233275, tel.: +420 720 060 947

e-mail: helpdesk@fillamentum.com

<http://www.parzlich.cz>, www.fillamentum.com

Hulín, 22. 8. 2018

Prohlášení o shodě

Společnost **PARZLICH s.r.o.** prohlašuje, že výrobky **Fillamentum PLA Extrafill** (struny pro 3D tisk) jsou vyráběny ve shodě s:

- a) hygienickými požadavky na výrobky určené pro styk s potravinami a pokrmy ve znění předpisů stanovených v ČR
- b) nařízením Evropského parlamentu a Rady (ES) č. 1935/2004
- c) nařízením komise (EU) č. 10/2011 vč. novely č. 2018/79 v platném znění

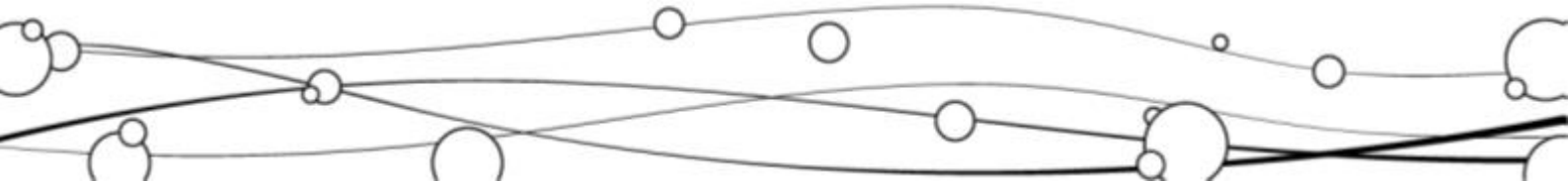
a jsou vhodné pro přímý styk s potravinami.

Pro výrobu je používán výhradně biopolymerní materiál PLA (kyselina polyléččná). Polymer je vhodný pro kontakt se všemi typy potravin splňujícími podmínky OM6 v souladu s nařízením komise (EU) č. 10/2011, které se vztahuje na všechny státy EU. Polymer obsahuje složky získávané z biomasy a je vhodný pro obecní i průmyslové kompostování.

Použitý základní vstupní materiál neobsahuje látky omezené specifickým migračním limitem (SML) uvedené v příloze I nařízení komise č. 10/2011. Pro přípravu barevných odstínů je míchán základní materiál s masterbatchí. Odstíny filamentu, které splňují podmínky pro přímý styk s potravinami, lze nalézt v Tabulce 1. Látky, které mají stanoveno omezení dle přílohy I nařízení komise (EU) č. 10/2011, jsou uvedeny v Tabulce 2 pro příslušné barevné odstíny výrobku.

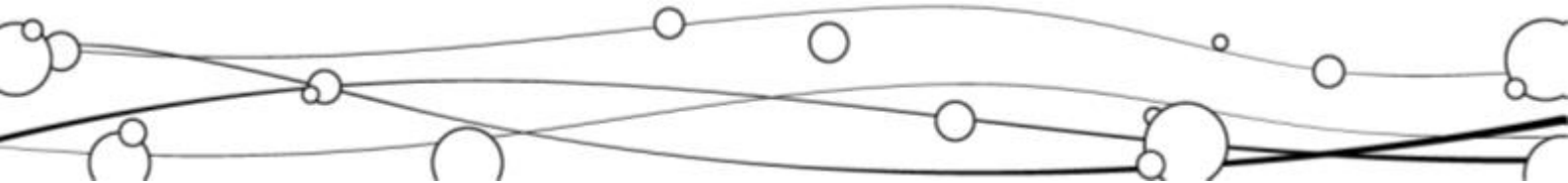
Produkt je vyráběn v souladu se Správnou výrobní praxí dle nařízení komise (ES) č. 2023/2006. Společnost garantuje, že všechny výrobky uvedené na trh jsou v souladu s technickou dokumentací a základními požadavky na výrobky. Při výrobě nejsou používány žádné látky uvedené v Seznamu závazně klasifikovaných nebezpečných chemických látek dle přílohy I k vyhlášce č. 232/2004 Sb.

Prohlášení je vydáno na základě dostupných zkušeností a informací od dodavatelů vstupních surovin. Dle nařízení komise (EU) č. 10/2011 je stanoven celkový migrační limit jako 10 mg/dm². Na základě tohoto nařízení je nutné stanovit migrační limit na konečném produktu, který je zamýšlen pro kontakt s potravinami.



Tabulka 1: Seznam výrobků PLA Extrafill splňujících podmínky pro přímý styk s potravinami.

Pořadí	Název výrobku	Odstín dle RAL
1.	PLA Extrafill "Baby Blue"	
2.	PLA Extrafill "Cobalt Blue"	5013
3.	PLA Extrafill "Concrete Grey"	7023
4.	PLA Extrafill "Electric Grey"	
5.	PLA Extrafill "Gold Happens"	
6.	PLA Extrafill "Green Grass"	6010
7.	PLA Extrafill "Chocolate Brown"	8017
8.	PLA Extrafill "Iron Grey"	7011
9.	PLA Extrafill "Light Ivory"	1015
10.	PLA Extrafill "Lilac"	
11.	PLA Extrafill "Melon Yellow"	1028
12.	PLA Extrafill "Metallic Grey"	
13.	PLA Extrafill "Mint"	
14.	PLA Extrafill "Natural"	
15.	PLA Extrafill "Noble Blue"	
16.	PLA Extrafill "Orange Orange"	2008
17.	PLA Extrafill "Pearl Night Blue"	5026
18.	PLA Extrafill "Pearl Ruby Red"	3032
19.	PLA Extrafill "Purple Red"	3004
20.	PLA Extrafill "Rapunzel Silver"	
21.	PLA Extrafill "Signal Red"	3001
22.	PLA Extrafill "Sky Blue"	5015
23.	PLA Extrafill "Traffic Purple"	4006
24.	PLA Extrafill "Traffic Red"	3020
25.	PLA Extrafill "Traffic White"	9016
26.	PLA Extrafill "Traffic Yellow"	1023
27.	PLA Extrafill "Turquoise Blue"	5018
28.	PLA Extrafill "Turquoise Green"	6016
29.	PLA Extrafill "Vertigo Galaxy"	
30.	PLA Extrafill "Vertigo Grey"	
31.	PLA Extrafill "Vertigo Starlight"	



Tabulka 2: Přehled látek obsažených ve výrobcích PLA Extrafill, které jsou omezeny dle přílohy I nařízení komise č. 10/2011.

Materiál pro styk s potravinami – č. látky	Ref. č.	č. CAS	Název látky	SML [mg/kg]	Omezení a specifikace
411	42080	0001333-86-4	saze ¹	-	2
500	38560	0007128-64-5	2,5-bis(5- <i>terc</i> -butylbenzoxazol-2-yl)thiofen ³	0,6	

¹ Látka obsažena v barevných odstínech č. 3, 7, 8, 23, 29, 30.

² Primární částice o rozměrech 10–300 nm seskupené tak, že dosahují rozměrů 100–1 200 nm, které mohou tvořit aglomeráty o rozměrech 300 nm–mm. Toluenový extrakt: max. 0,1 %, stanoveno metodou ISO 6209. UV absorbance cyklohexanového extraktu při 386 nm: < 0,02 pro 1 cm kyvetu nebo < 0,1 pro 5 cm kyvetu, stanoveno obecně uznávanou metodou analýzy. Obsah benzo[a]pyrenu: max. 0,25 mg/kg sazí. Maximální obsah sazí v polymeru: 2,5 % hmot.

³ Látka obsažena v barevném odstínu č. 15.

